

Puce ou Punaise de lit

→ DÉFINITION

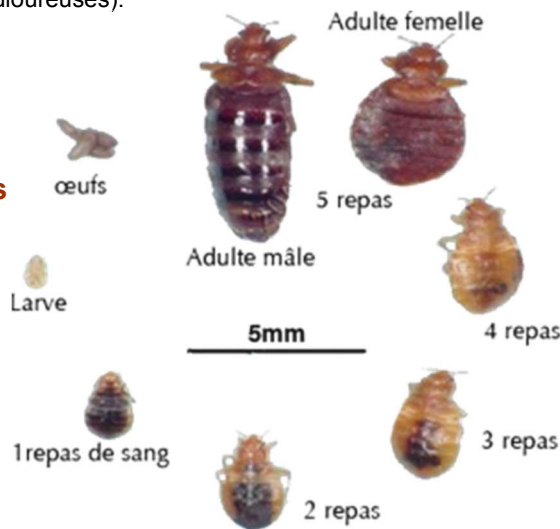
Les punaises de lit sont des insectes visibles à l'œil nu. Elles ne volent pas, mais se déplacent rapidement. Elles se nourrissent essentiellement de sang humain. Leur activité est principalement nocturne.

En général, les punaises de lit occupent la chambre à coucher, mais elles peuvent se propager dans les autres pièces en cas d'absence de nourriture. La contamination se fait soit directement par contact, soit par déplacement de meubles ou par le mouvement de bagages.

Les piqûres sont indolores et laissent des traces rouges sur la peau comme une piqûre de moustique, elles peuvent causer des démangeaisons. Les parties les plus atteintes sont les zones faciles qui ne sont pas recouvertes, comme les jambes, les bras, l'abdomen, mais aussi le dos.

Les piqûres peuvent disparaître au bout de quelques heures ou quelques jours, mais peuvent provoquer des réactions allergiques immédiates et localisées (boursoufflures prurigineuses de couleur rouge vif très douloureuses).

Ces insectes ne semblent pas être vecteurs de maladies connues



→ CONSEILS POUR LES SALARIÉS

- ✓ Mettez des gants lorsque vous faites le lit et manipulez le linge.
- ✓ Otez la blouse, pliez-la de façon à ce que la surface au contact avec vos vêtements se trouve à l'extérieur et isolez-la dans un sac étanche.
- ✓ Lavez votre blouse séparément à 60°.



→ CONSEILS POUR LES BÉNÉFICIAIRES

- ✓ Nettoyer les lésions à l'eau et au savon.
- ✓ Eviter de se gratter, ce qui aggrave l'intensité des lésions et peut provoquer une infection cutanée.
- ✓ Appliquer un désinfectant et une crème antihistaminique en cas de démangeaison ou de boursoufflures.
- ✓ Prendre l'avis de votre médecin.
- ✓ Se débarrasser des punaises de lit est très difficile, passer soigneusement l'aspirateur dans toute la pièce et penser à nettoyer le conduit. Le sac sera emballé et placé dans une poubelle à l'extérieur du domicile.
- ✓ Laver à la machine à plus de 60° les vêtements, oreillers et linge.
- ✓ Nettoyer à la vapeur tous les recoins, plinthes ou tissus.
- ✓ Il est nécessaire de faire appel à une société spécialisée dans la lutte antiparasitaire pour faire l'état des lieux de l'habitation, traiter tous les endroits où les punaises peuvent se cacher et pondre.
- ✓ Le professionnel devra effectuer un second traitement 3 semaines après afin d'éliminer les larves émises par les œufs.
- ✓ Il est parfois conseillé de se débarrasser des oreillers et du matelas infestés de punaises.
- ✓ Diminuer la température des pièces. Une baisse de la température permet de diminuer la prolifération des punaises de lit.

TOUT SOIN DOIT ÊTRE CONSIGNÉ PAR ÉCRIT ET PORTÉ À LA CONNAISSANCE DE L'EMPLOYEUR OU DE SON REPRÉSENTANT

Dans tous les cas informer l'employeur, l'entourage de la personne et les personnes intervenant au domicile du bénéficiaire