

QUELS RECULS AVONS-NOUS ?

Tous les vaccins font l'objet d'un processus d'approbation par l'Organisation Mondiale de la Santé (OMS) et l'Agence Européenne des médicaments, avant autorisation de mise sur le marché.

Les vaccins à ARN messenger sont basés sur des recherches débutées il y a plus de 20 ans.

Les possibles effets indésirables sont similaires à ceux des autres vaccins (syndrome grippal, ...).

Il est possible de déclarer les effets indésirables sur signalement-sante.gouv.fr.



Pour en savoir plus sur la vaccination

Centre Cernay - 03 89 35 63 54

Centre Europe - 03 89 45 53 08

Centre Illzach - 03 89 46 11 11

Centre Aristide Briand - 03 89 42 79 23

Centre Altkirch - 03 89 08 96 16

Centre Wittenheim - 03 89 50 02 03

Centre Colmar - 03 89 21 00 20



Siège social • Maison du bâtiment
12 allée Nathan Katz • MULHOUSE

www.stsa.fr



présanse
PRÉVENTION ET SANTÉ AU TRAVAIL

Conception et réalisation @cactiis agence-cactus.fr

**La vaccination
anti CoViD-19**



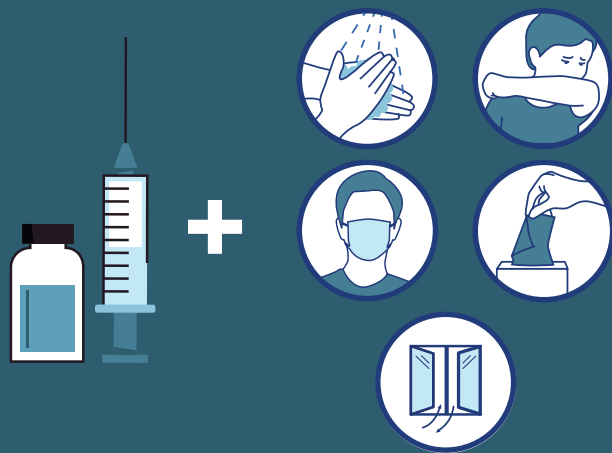
POURQUOI ?

La vaccination permet de diminuer le **nombre de formes graves et de décès** liés à la CoViD-19, ainsi que le risque de **contagion de la maladie**.

POUR QUI ?

Un **rappel** pour toutes les personnes âgées de 18 ans et plus est recommandé car l'immunité conférée par le vaccin tend à diminuer au fil des mois après l'obtention du schéma vaccinal initial à 2 doses, en particulier face au variant Delta.

Cependant, l'administration du vaccin reste conditionnée par les données du questionnaire pré-vaccinal obligatoire.



**= DIMINUTION
= DES RISQUES**

QUAND RÉALISER LA DOSE DE RAPPEL ?

Depuis le 28 décembre, le rappel vaccinal est ouvert à tous les adultes **dès 3 mois après leur dernière injection ou leur infection Covid-19** si celle-ci est survenue après la vaccination.

Des situations particulières nécessitent une analyse au cas par cas avec son médecin traitant : **personnes immunodéprimées**, personnes dialysées, personnes ayant reçu une greffe d'organe (greffe du rein, du poumon, du cœur...) ou personnes en cours de traitement pour un cancer (chimiothérapie...).

Pour connaître sa date limite pour recevoir la dose de rappel : monrappelvaccinocovid.ameli.fr

QUEL VACCIN ?

- **18 à 29 ans : Pfizer-BioNTech**, exclusivement
- **30 ans et plus : Pfizer-BioNTech ou Moderna**

OU SE FAIRE VACCINER ?

- En centre de vaccination
- Chez son médecin traitant
- En pharmacien
- Dans un cabinet infirmier ou sage-femme
- Chez son chirurgien dentiste
- À STSA, ou dans son entreprise (sous réserve d'organisation d'une campagne de vaccination)
- En laboratoire de biologie médicale
- Au sein des services hospitaliers où vous êtes suivi

OU TROUVER UN LIEU DE VACCINATION ?

- En appelant le 0 800 009 110 (appel et service gratuit)
- Sur sante.fr/cf/centres-vaccination-covid.html
- Sur Doctolib
- En contactant son médecin du travail