



La QVCT

Comment associer la santé et le bien-être
avec la performance ?

Webinaire | 8 juin 2023

Au sommaire...

-1-

Introduction
Quizz

-2-

La QVCT
Définition /
Dimensions / enjeux

-3-

Les acteurs de la
QVCT
Externes / internes

-4-

Témoignage
Fondation de
l'Armée du Salut

-5-

Témoignage
APF (Association des
Paralysés de France)

-6-

Conclusion
Q / R

CHANNEL STRATEGIES

1

Introduction



Introduction : Le constat en quelques chiffres

Le baromètre Absentéisme de Malakoff Humanis :

- ✓ Une **augmentation significative de l'absentéisme** : 4 salariés sur 10 se sont arrêtés au moins une fois en 2022. En 2011, ils étaient 32,3 %
- ✓ Un **désengagement en hausse** des collaborateurs passant de 35 % en 2020 à 39 % en 2022

En 2022, les **motifs psychologiques** constituent la **2ème cause** d'absentéisme derrière les « maladies ordinaires » et devant les TMS (Troubles musculo squelettiques)

C'est inédit !

Introduction: rappel sur la QVCT

- ➔ **Démarche** qui consiste à **combiner** performance et bien-être de l'entreprise
- ➔ Pour y parvenir, on cherche alors à améliorer **ensemble** la façon de travailler
- ➔ **Permet de résoudre** les problèmes de production ou d'absentéisme, de **faciliter** les changements, d'**innover** et de **répondre** aux obligations réglementaires
- ➔ C'est une **démarche collective** qui améliore concrètement la façon de travailler

Source: ANACT

CHANNEL STRATEGIES

1

Quizz

Quizz

Proposer
des **séances**
de sophrologie
aux salariés

QVCT

PAS QVCT



Quizz

Installer
un **babyfoot**
en salle de pause

QVCT

PAS QVCT



Quizz

Nommer des
**Chiefs Happiness
Officers**
(Responsables
du Bonheur
au bureau)

QVCT

PAS QVCT



Quizz

Organiser
des **moments
conviviaux** type
afterworks,
petits déjeuners
entreprise...

QVCT

PAS QVCT



Quizz

Se rassembler
pour
parler du travail

QVCT

PAS QVCT





Quizz

**Qui est concerné
par la QVCT ?**

Les PME

Les très grandes entreprises

Les TPE

Les 3



Quizz

**En quoi consiste
la QVCT ?**

Plusieurs réponses possibles

Donner des conseils alimentaires aux salariés

Former les salariés à la gestion du stress

**Prévenir les risques professionnels via le
Document Unique d'Evaluation des Risques
Professionnels**

**Une façon plus « politiquement correct » de
parler de stress au travail**

Créer des espaces de discussion



Quizz

**Selon vous,
quel est le rôle du
manager dans
la QVCT ?**

C'est un salarié comme les autres dans cette démarche

C'est au manager de porter la démarche

C'est un acteur pivot mais c'est l'ensemble des acteurs qui sont impliqués dans la démarche QVCT

CHANNEL STRATEGIES

2

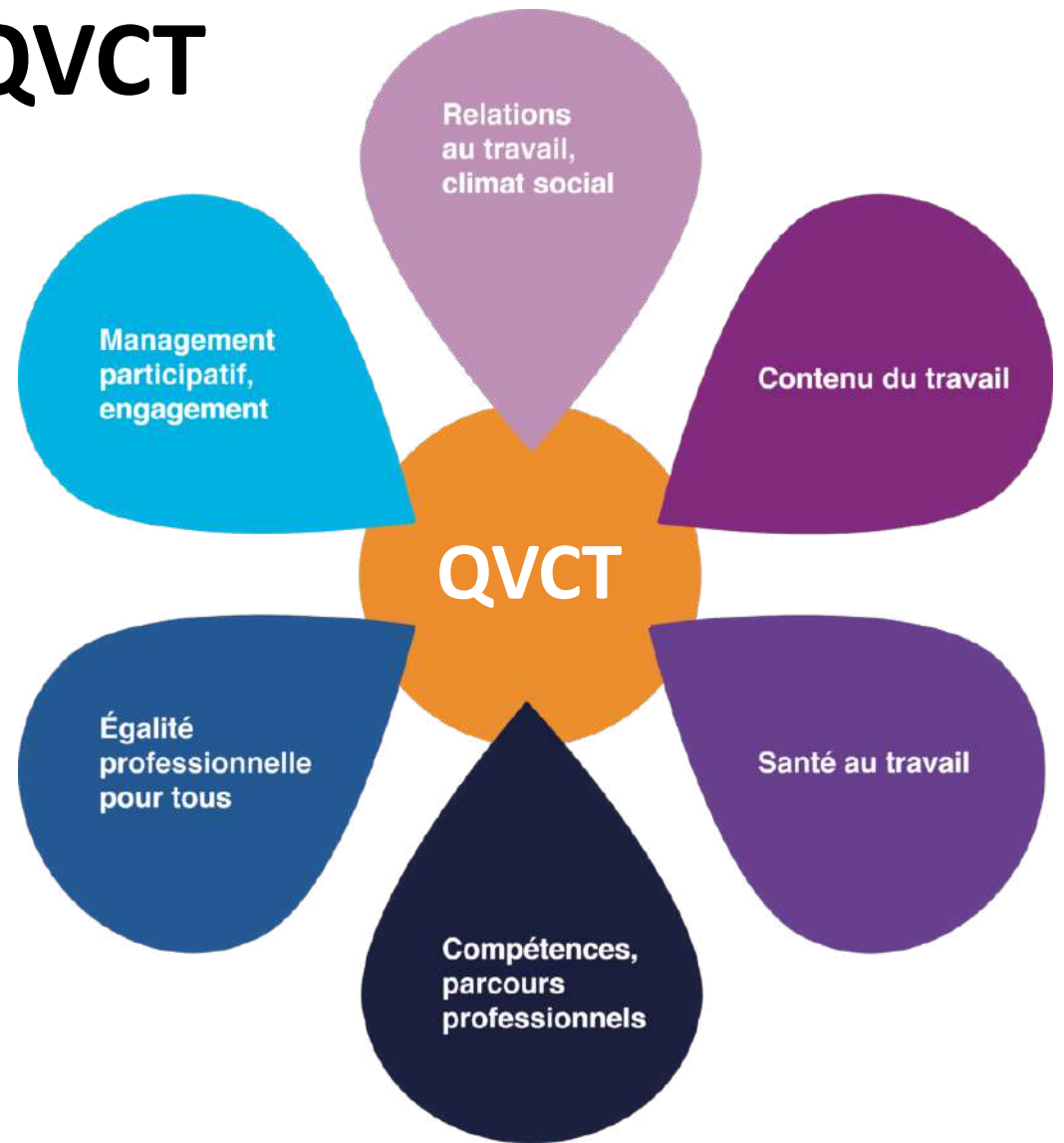
La QVCT

Quelles différences entre QVT et QVCT ?

- ➔ La QVCT a été promue par **les partenaires sociaux** dans l'Accord national interprofessionnel (Ani) du 9 décembre 2020. Cet accord complète **l'Ani du 19 juin 2013** sur la Qualité de Vie au Travail
- ➔ Ajout du terme **C = Conditions de Travail** à l'intitulé QVT
- ➔ En réponse **aux limites constatées** lors des précédentes démarches de terrain (raccourcis, questions de fond du travail non traitées, démarches ponctuelles, non durables et peu concertées, ...)
- ➔ Pour lever toutes ambiguïtés :

La QVCT vise l'amélioration du travail et de ses conditions de réalisation

Les dimensions de la QVCT



La QVCT, quels enjeux ?

3 enjeux principaux



Santé

- Contribuer à la protection des personnes
- Améliorer la soutenabilité du travail en réduisant les facteurs d'usure
- Sens et engagement au travail



Sociétaux

- Défis environnementaux, sociétaux
- Tout ce qui prend sa source dans la société mais qui rend nécessaire les aménagements au sein de l'entreprise



Economiques

- Pérennité et rentabilité de l'entreprise
- Tout ce qui impacte l'organisation du travail, l'engagement des salariés et la qualité du travail réel

Santé et QVCT

Le travail est un vecteur de santé



- Le travail permet de **satisfaire des besoins**, d'être au **contact des autres** et d'être créatif
- Le travail nous épanouit : il permet de **mettre en œuvre nos compétences** avec une certaine autonomie et de les développer
- Le travail permet d'avoir une **reconnaissance** et d'être **actif** au sein de la société et envers autrui
- Il participe à la **construction de notre identité**

Santé et QVCT= le travail, un facteur de santé

C'est également un moteur social fort



Identité collective :

à une formation

à un métier

à un groupe

à une organisation



Collaboration

Communication avec les collègues

Partage de valeurs

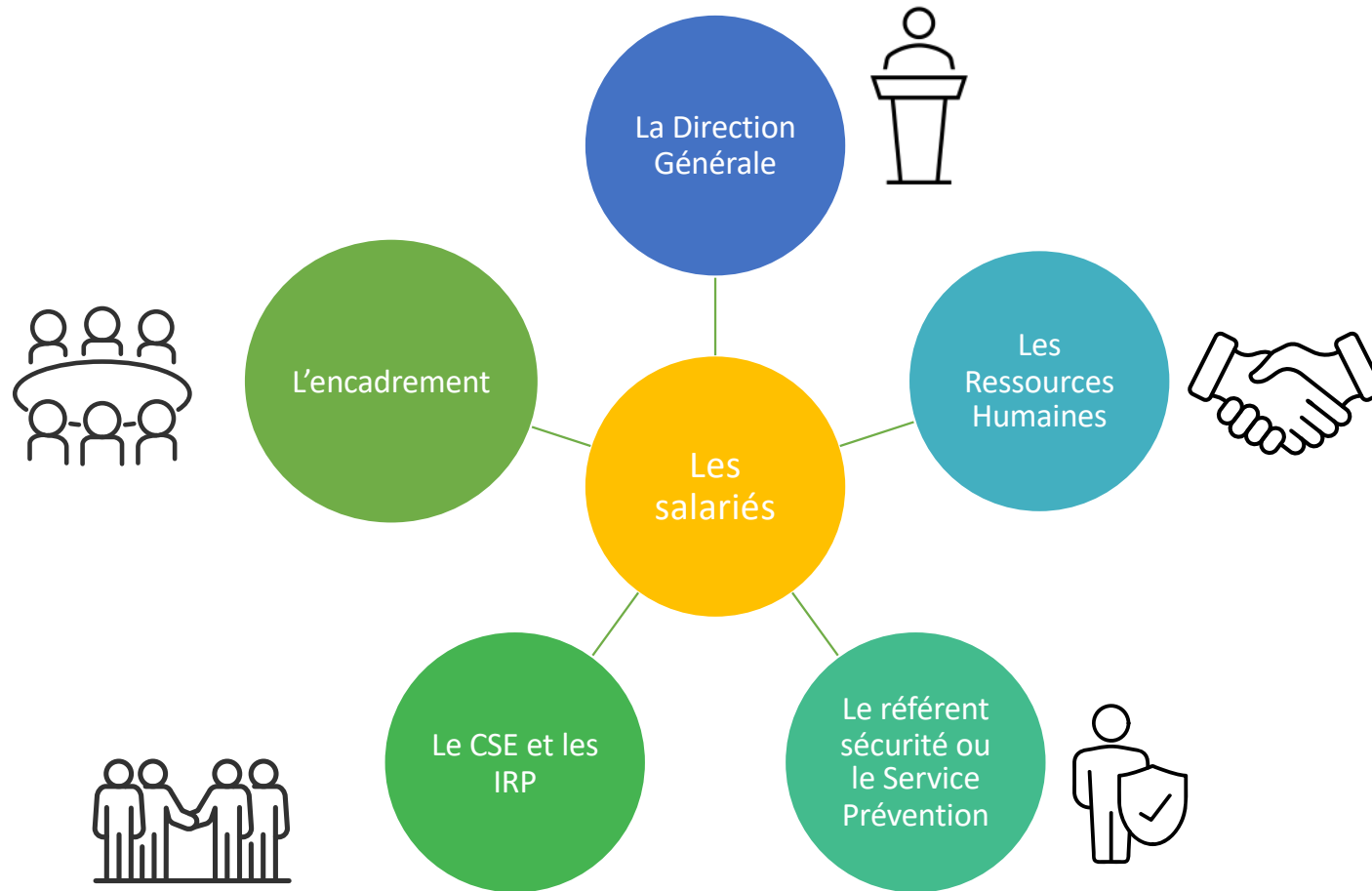
Sentiment d'appartenir à un groupe

CHANNEL STRATEGIES

3

**Les acteurs de
la QVCT**

Les acteurs internes à l'entreprise



Les acteurs externes à l'entreprise

Les SPSTI

Médecins du travail – Infirmiers de santé au travail

- Vision transversale de l'entreprise, indépendants et regard neutre sur la situation
- Rôle d'accompagnement et de recommandations : a la possibilité de discuter avec les salariés et de rétablir du dialogue
- Orientation médicale des salariés en souffrance
- Contribuent à assurer la sécurité et à préserver l'état de santé
- Mènent des actions de prévention



Les acteurs externes à l'entreprise

Les
SPSTI

Psychologue du travail

- Son activité s'inscrit dans une démarche à visée de prévention (non thérapeutique)
- Recherche les déterminants collectifs et organisationnels de la souffrance au travail dans l'activité réelle
- Aider l'entreprise à remettre du sens et du dialogue au travail



Les acteurs externes à l'entreprise

Les
autres
acteurs

Assistant.e social.e

- Aide les personnes dans leurs démarches administratives
- Est en lien avec la Cellule de Prévention de Désinsertion Professionnelle et de Maintien en Emploi (handicap, risque de désinsertion professionnelle, ...)



Les acteurs externes à l'entreprise

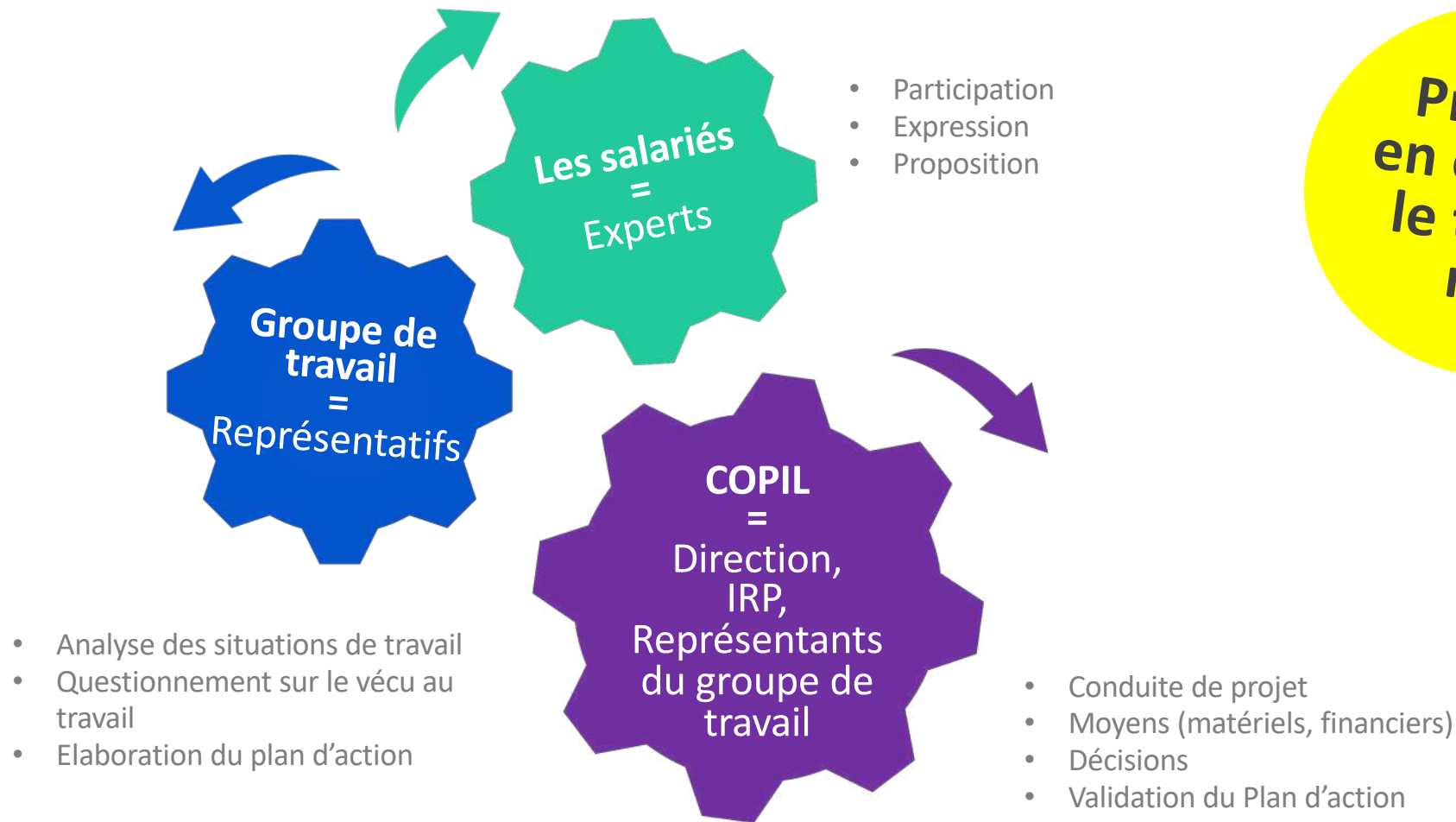
Les
autres
acteurs

Cabinets et partenaires institutionnels

- Les intervenants indépendants
- Les juristes
- Les organismes de formation
- Les organisations syndicales
- Les fédérations professionnelles
- L'ANACT
- L'INRS, la CARSAT, la DREETS



Les conditions de réussite de la démarche QVCT



Prendre en compte le travail réel

CHANNEL STRATEGIES

4

Les
témoignages



Témoignage #1



Interview enregistrée le 1^{er} juin 2023

M. Cédric HERVÉ

Directeur de la Fondation de l'Armée du
Salut de Mulhouse

Témoignage #2



Mme Angélique PY

Psychologue

Association des Paralysés de France

- FAP (Foyer d'Accueil Polyvalent)
- SAVS (Service d'Accompagnement à la Vie Sociale)
- SAHTHMO (Service d'Accompagnement à l'Hébergement de Travailleurs Handicapés en Milieu Ouvert)

de Saint-Julien-Les-Metz

CHANNEL STRATEGIES

5

Conclusion

Comment votre SPSTI peut vous aider?

Des équipes pluridisciplinaires vous accompagnent au quotidien dans vos actions de prévention

Suivi des
salariés

Veille et
sensibilisation

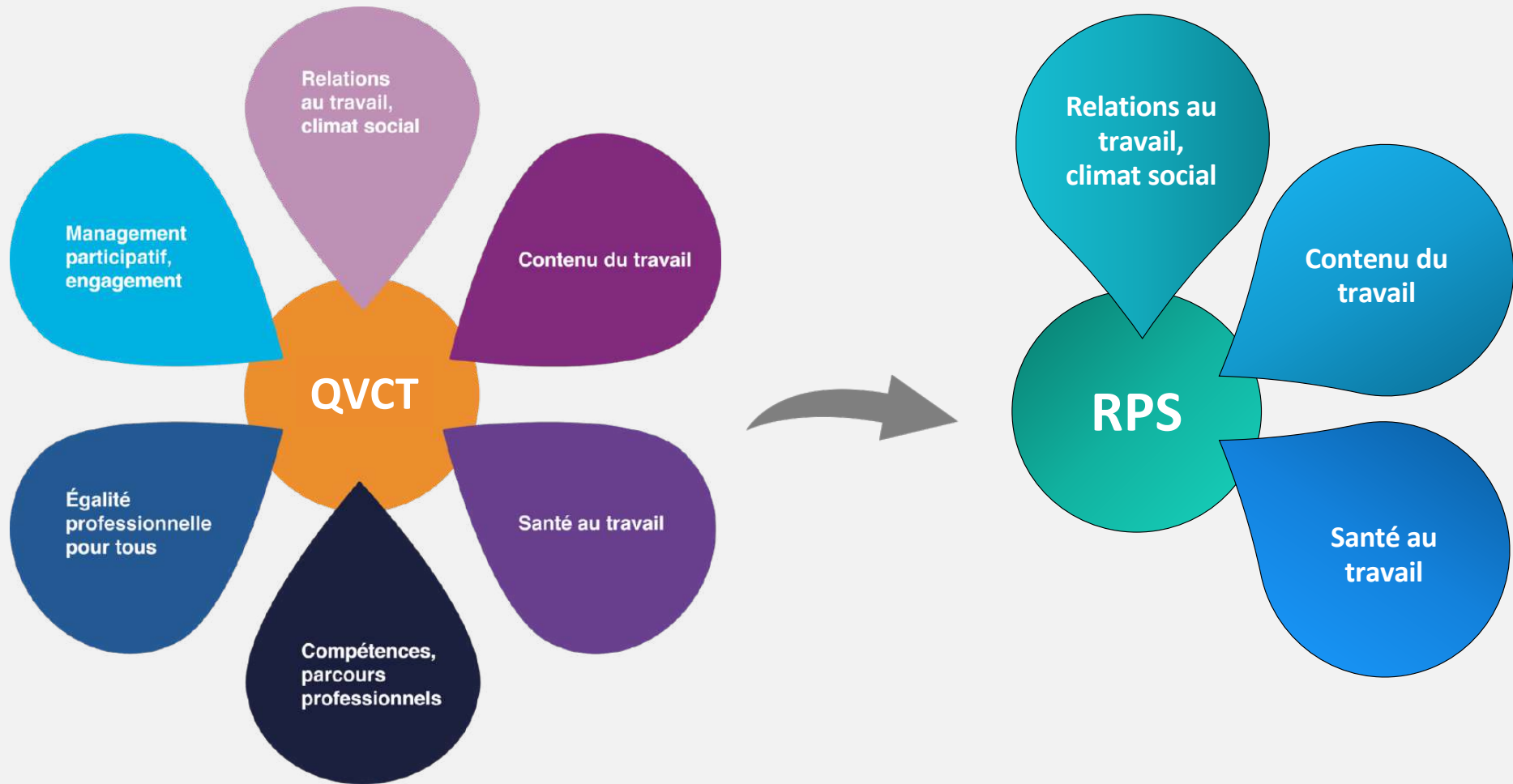
Actions en
entreprises

Conseils et
prévention



Médecins du travail
Infirmièr.e.s en Santé au travail
Psychologues
Ergonomes

Comment votre SPSTI peut vous aider?



Les points clés à retenir : pour se lancer

Le succès d'une démarche QVCT



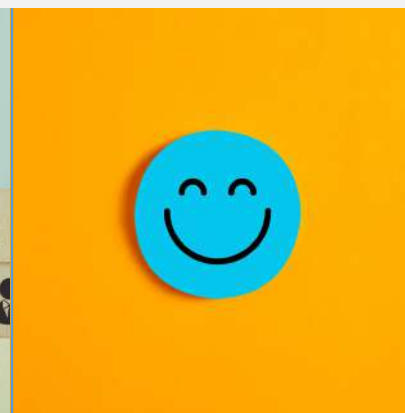
Démarche globale, réalisée en concertation et participative



La performance économique de l'entreprise



Amélioration du climat social



Satisfaction des employeurs et des salariés

CHANNEL STRATEGIES

5

**À vos
questions !**

Nos prochains Webinaires :

Jeudi 29 juin | 9h30
Spécial « intérimaires »

- ▷ pour les entreprises de travail temporaires
- ▷ avec le FASTT

SOS Accident du Travail
Service social du FASTT
Suivi en santé par un médecin du travail



Nos contacts

Infos :

Contactez votre Service de
Prévention et de Santé au Travail

Coordonnées sur le site de GEST
association-gest.org

« le Réseau »



Merci de
votre attention



association-gest.org



GEST

Grand Est Santé au Travail

